



Bilan d'émissions de gaz à effet de serre réglementaire de **LUDENDO COMMERCE FRANCE**

Rapport de restitution & Synthèse d'actions

Décembre 2015



SOMMAIRE

1.	Description de la personne moral concernée.....	3
2.	Année de reporting de l'exercice et l'année de référence.....	5
3.	Tableau des résultats : les émissions directes de GES, évaluées séparément par poste, et pour chaque GES en tonnes et en équivalents CO ₂	6
4.	Tableau des résultats : les émissions indirectes de GES associées à la production d'électricité, de chaleur ou de vapeur importée, quantifiées séparément par poste et en tonnes et en équivalents CO ₂	7
5.	Tableau des résultats : les autres émissions indirectes de GES, quantifiées séparément par poste et en tonnes et en équivalents CO ₂	7
6.	De façon optionnelle, les émissions évitées quantifiées de manière séparée selon le format de tableau présenté, et les méthodes utilisées.....	9
7.	Les éléments d'appréciation sur les incertitudes	10
8.	Motivation pour l'exclusion des sources de GES et de poste d'émissions et les PRG utilisés	11
9.	Si différents des facteurs par défaut de la Base Carbone [®] , les facteurs d'émissions et les pRG utilisés.....	12
10.	A partir du 2 ^{ème} Bilan, l'explication de tout recalcul de l'année de référence.....	13
11.	Adresse du site Internet où est mis à disposition le bilan d'émissions de GES....	14
12.	Synthèse d'actions.....	15

01

Description de la personnel morale concernée

Raison sociale : **Ludendo Commerce France** (*Ludendo* dans la suite du document)

Code NAF : 4765Z

Code SIREN : 414 138 842

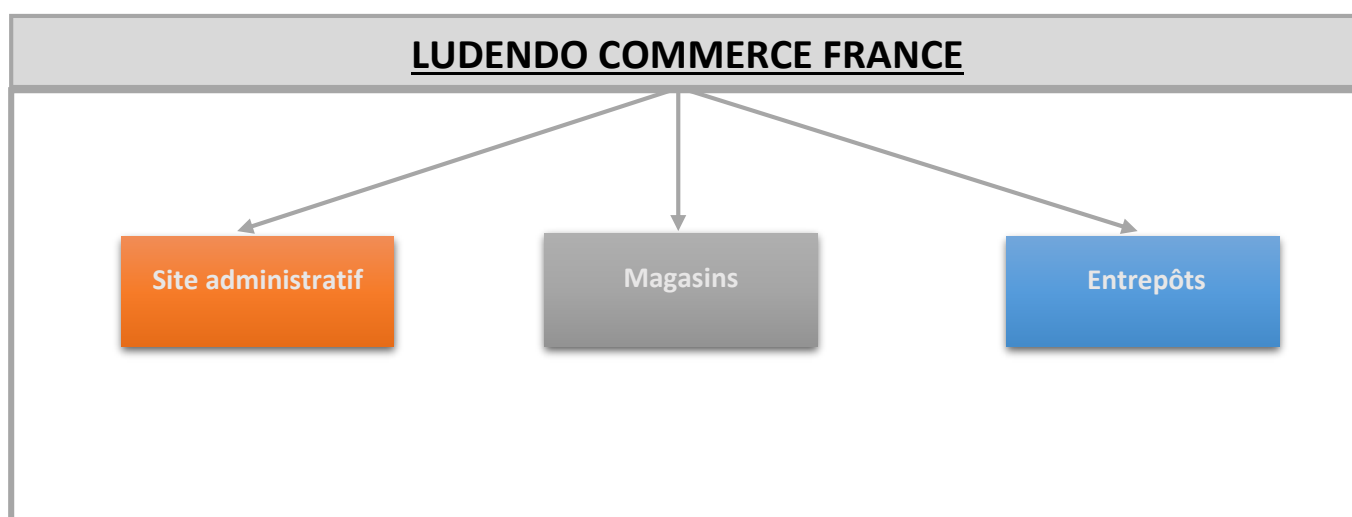
Numéros SIRET associés à la personne morale : 414 138 842 00045

Adresse : **2, avenue Clément Ader – ZAC du Prieuré Ouest – CS 30417 SERRIS
77706 MARNE LA VALLEE CEDEX 4**

Nombre de salariés : **1703** au 31/12/2014

Mode de consolidation : Contrôle opérationnel

Schéma du périmètre organisationnel :



Description du périmètre opérationnel retenu (catégories/postes/sources):

Catégories d'émissions		Postes d'émissions	Sources d'émissions	
			Activité administrative de Ludendo Commerce France (sites administratifs)	Activité commerciale de Ludendo Commerce France (magasins et entrepôts)
Emissions directes	Emissions directes des sources fixes de combustion	1	- Fioul lourd - Gaz naturel	- Fioul lourd - Gaz naturel
	Emissions directes des sources mobiles à moteur thermique	2	- Déplacements professionnels en voiture	- Déplacements professionnels en voiture
	Emissions directes des procédés hors énergie	3		
	Emissions directes fugitives	4	- Halocarbures de Kyoto - Gaz hors Kyoto	- Halocarbures de Kyoto - Gaz hors Kyoto
	Emissions issues de la biomasse (sols et forêts)	5		
Emissions indirectes associées à l'énergie	Emissions indirectes liées à la consommation d'électricité	6	- Electricité	- Electricité
	Emissions indirectes liées à la consommation de vapeur, chaleur ou froid	7		

02

Année de reporting de l'exercice et l'année de référence

Année de reporting : 2014

Année de référence : 2012

Explication (signaler toute modification du périmètre organisationnel) :

Il s'agit du second bilan d'émissions de gaz à effet de serre (BEGES dans la suite du document) réalisé sur le périmètre de Ludendo Commerce France. Le premier BEGES ayant été réalisé sur l'exercice 2012.

Le Bilan GES 2012 a été recalculé notamment sur le scope 1, les résultats y afférents sont présentés dans la partie suivante « présentation des résultats ».

Ludendo Commerce France commercialisant des jouets pour enfants, le pic d'activité est très intense en fin d'année. Ludendo Commerce France s'inscrit dans une démarche de responsabilité sociétale et souhaite être en conformité avec le décret n° 2011-829 du 11 juillet 2011 pris pour l'application de l'article 75 de la loi n° 2010-788 du 12 juillet 2010 portant engagement national pour l'environnement relatifs aux bilans des émissions de gaz à effet de serre. C'est pourquoi l'entreprise souhaite, à partir de l'exercice 2015, réaliser un Bilan d'émissions de gaz à effet de serre tous les ans.

Tableau des résultats

Les résultats pour les catégories d'émission 1 et 2 sont présentés dans le tableau ci-après.

03

Les émissions directes de GES, évaluées séparément par poste, et pour chaque GES en tonnes et en équivalents CO₂

Bilan GES											
Entité légale: Ludendo Commerce France Exercice 2014			Valeurs calculées								Emissions évitées de GES
Catégories d'émissions	Numéros	Postes d'émissions	Emissions de GES					CO2 b (tonnes)	Incertitude (t CO2e)	Total (t CO2e)	
			CO2 (t CO2e)	CH4 (t CO2e)	N2O (t CO2e)	Autres gaz (t CO2e)	Total (t CO2e)				
Emissions directes de GES	1	Emissions directes des sources fixes de combustion	452	1	5	-	459	-	50	-	
	2	Emissions directes des sources mobiles à moteur thermique	210	0	2	-	212	12	41	-	
	3	Emissions directes des procédés hors énergie	-	-	-	-	-	-	-	-	
	4	Emissions directes fugitives	-	-	-	873	873	-	394	-	
	5	Emissions issues de la biomasse (sols et forêts)	-	-	-	-	-	-	-	-	
		Sous total	662	1	7	873	1 544	12	399	-	

Numéro 1 : Consommation de fioul et gaz naturel

Bien que les émissions de GES relatives à la consommation de fioul diminue significativement (-77%), celles relatives au gaz naturel augmentent sur le parc, à travers principalement les nombreuses ouvertures et acquisitions de magasins ayant eu lieu entre 2012 et 2014.

Numéro 2 : Déplacements

Contrairement aux distances parcourues des véhicules de location, la consommation de gazole des véhicules de société a diminué (-11%), ayant comme effet direct de faire diminuer les émissions de GES sur ce poste.

Numéro 4 : Fluides frigorigènes

A l'instar de la consommation des sources fixes de combustion, le nombre d'établissements ayant fortement augmenté a une incidence direct sur la hausse des émissions de GES via les fluides frigorigènes.

04

Les émissions indirectes de GES associées à la production d'électricité, de chaleur ou de vapeur importée, quantifiées séparément par poste et en tonnes et en équivalents CO₂

Bilan GES											
Entité légale: Ludendo Commerce France Exercice 2014			Valeurs calculées							Emissions évitées de GES	
Catégories d'émissions	Numéros	Postes d'émissions	Emissions de GES					CO2 b (tonnes)	Incertitude (t CO2e)	Total (t CO2e)	
			CO2 (t CO2e)	CH4 (t CO2e)	N2O (t CO2e)	Autres gaz (t CO2e)	Total (t CO2e)				
Emissions indirectes associées à l'énergie	6	Emissions indirectes liées à la consommation d'électricité	-	-	-	-	1 711	-	242	-	
	7	Emissions indirectes liées à la consommation de vapeur, chaleur ou froid	-	-	-	-	-	-	-	-	
	Sous total		-	-	-	-	1 711	-	242	-	

Numéro 6 : Consommation d'électricité

Le nombre fortement en hausse des établissements de la société (ouvertures et acquisitions courant 2013 et 2014) a évidemment un impact sur la consommation d'électricité. Egalement, les nouveaux locaux du siège administratif de Ludendo Commerce France, ouvert en juillet 2013, participent également à cette augmentation de la consommation.

05

Les autres émissions indirectes de GES, quantifiées séparément par poste et en tonnes et en équivalents CO₂, si la personne morale a choisi de les évaluer

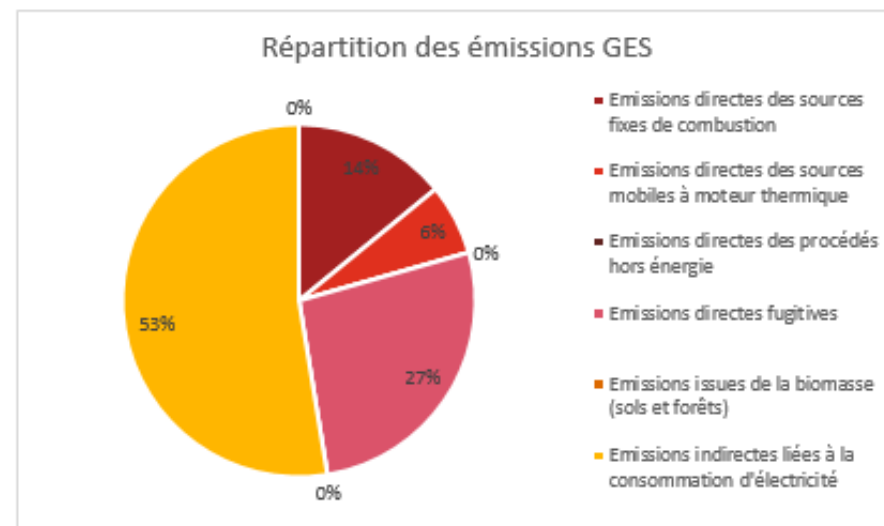
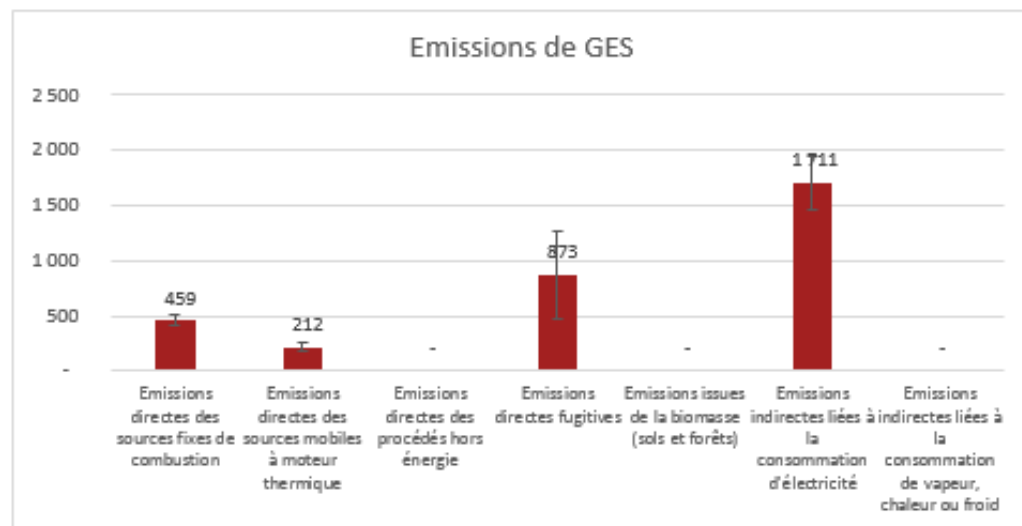
Pas d'évaluation du scope 3 sur cet exercice. Les résultats concernant le scope 3 de l'exercice 2014 seront analysés lors du prochain BEGES pour évaluer la comparabilité. Si cette dernière se trouve être cohérente dans les valeurs fournies, le scope 3 sera évalué en complément des scopes 1 & 2.

Tableau des résultats

Bilan GES

Entité légale:
Ludendo Commerce France
 Exercice 2014

Catégories d'émissions	Numéros	Postes d'émissions	Valeurs calculées							Emissions évitées de GES
			Emissions de GES						Incertitude	
			CO2 (t CO2e)	CH4 (t CO2e)	N2O (t CO2e)	Autres gaz (t CO2e)	Total (t CO2e)	CO2 b (tonnes)	(t CO2e)	(t CO2e)
Emissions directes de GES	1	Emissions directes des sources fixes de combustion	452	1	5	-	459	-	50	-
	2	Emissions directes des sources mobiles à moteur thermique	210	0	2	-	212	12	41	-
	3	Emissions directes des procédés hors énergie	-	-	-	-	-	-	-	-
	4	Emissions directes fugitives	-	-	-	873	873	-	394	-
	5	Emissions issues de la biomasse (sols et forêts)	-	-	-	-	-	-	-	-
		Sous total	662	1	7	873	1 544	12	399	-
Emissions indirectes associées à l'énergie	6	Emissions indirectes liées à la consommation d'électricité	-	-	-	-	1 711	-	242	-
	7	Emissions indirectes liées à la consommation de vapeur, chaleur ou froid	-	-	-	-	-	-	-	-
		Sous total	-	-	-	-	1 711	-	242	-



06

De façon optionnelle, les émissions évitées quantifiées de manière séparée selon le format de tableau présenté, et les méthodes utilisées

Aucune émission évitée n'est à décompter sur les catégories d'émissions 1 et 2.

07

Les éléments d'appréciation sur les incertitudes (quantitatifs et/ou qualitatifs)

Les incertitudes ont été évaluées à partir des incertitudes sur les données d'activité et sur les facteurs d'émissions.

Incertitude sur les données d'activité :

Les incertitudes sur les données d'activité ont été estimées par les équipes de Ludendo et de PwC en conformité avec la méthodologie Bilan Carbone® de l'ABC.

Incertitude sur les facteurs d'émission des catégories d'émissions 1 et 2 :

Les incertitudes des facteurs d'émissions sont celles fournies par la version 7.4 de l'ABC (utilisant la Base Carbone® version 11.3).

08

Motivation pour l'exclusion des sources de GES et de poste d'émissions de GES lors de l'évaluation des émissions de GES

Aucun poste d'émissions des catégories d'émissions 1 et 2 n'a été exclu.

09

Si différents des facteurs par défaut de la Base Carbone[®], les facteurs d'émissions et les PRG utilisés selon les formats de tableau présentés ci-après

Liste des facteurs d'émissions (FE) utilisés différents de la Base Carbone[®] :

Modification de FE	
FE modifiés	Source documentaire ou mode de calcul

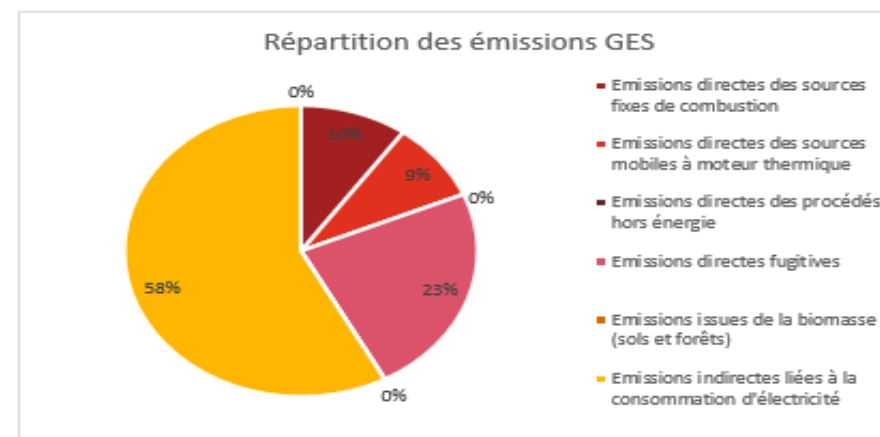
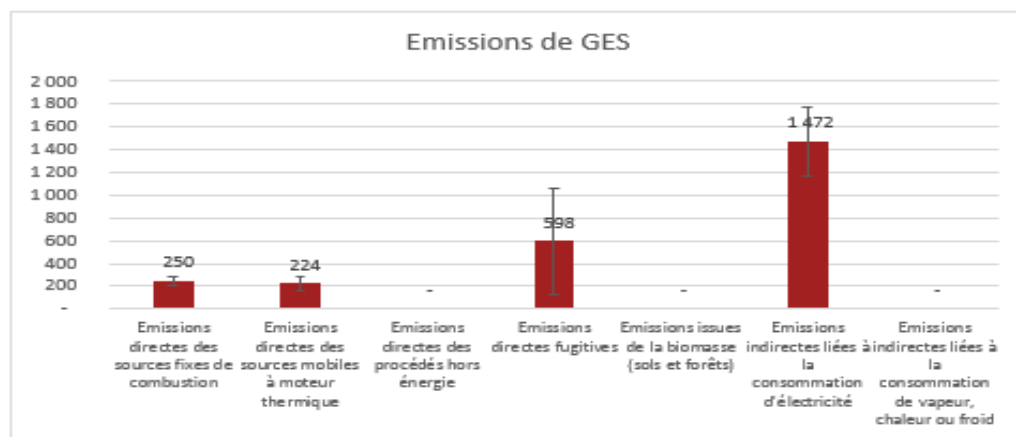
Aucun PRG ni facteur d'émissions n'a été modifié pour réaliser ce BEGES réglementaire.

10

A partir du 2^{ème} bilan, l'explication de tout recalcul de l'année de référence

Les émissions directes fugitives ont été recalculées sur l'exercice 2012, et ainsi pu permettre une comparabilité plus adaptée quant aux manipulations des fluides frigorigènes. Ces dernières sont ainsi calculées sur une base de recharge et fuite des différents gaz. Le Bilan GES 2012 recalculé suite à la modification des données concernant les fluides frigorigènes est présenté ci-après.

Bilan GES										
Entité légale: Ludendo Commerce France Exercice 2012			Valeurs calculées							
Catégories d'émissions	Numéros	Postes d'émissions	Emissions de GES					CO2 b (tonnes)	Incertitude (t CO2e)	Emissions évitées de GES Total (t CO2e)
			CO2 (t CO2e)	CH4 (t CO2e)	N2O (t CO2e)	Autres gaz (t CO2e)	Total (t CO2e)			
Emissions directes de GES	1	Emissions directes des sources fixes de combustion	247	0	0	-	250	-	38	-
	2	Emissions directes des sources mobiles à moteur thermique	222	0	0	-	224	13	64	-
	3	Emissions directes des procédés hors énergie	-	-	-	-	-	-	-	-
	4	Emissions directes fugitives	-	-	-	598	598	-	467	-
	5	Emissions issues de la biomasse (sols et forêts)	-	-	-	-	-	-	-	-
		Sous total	469	0	0	598	1 072	13	473	-
Emissions indirectes associées à l'énergie	6	Emissions indirectes liées à la consommation d'électricité	-	-	-	-	1 472	-	306	-
	7	Emissions indirectes liées à la consommation de vapeur, chaleur ou froid	-	-	-	-	-	-	-	-
		Sous total	-	-	-	-	1 472	-	306	-



11

Adresse du site Internet où sont mis à disposition le bilan d'émissions de GES et les actions à mener

Adresse du site Internet où sont publiés le BEGES et la synthèse d'actions : www.lagranderecre.fr

Coordonnées de la personne responsable du bilan d'émissions de GES

Responsable du suivi : *Soyann MEN*

Fonction : *Responsable Rémunérations et Reporting Social*

Tel : *01.84.34.02.65*

Mail : smen@ludendo.com

11

Synthèse d'actions – Objectif -10% sur la période 2007-2020

POSTES D'EMISSIONS	Donnée d'activité	Plans d'actions
Déplacements professionnels <i>Véhicules de location essence</i>	<i>Distance parcourue</i>	<ul style="list-style-type: none"> - Maintien du renouvellement progressif du parc automobile de la société par des véhicules moins émetteurs - Promotion des modes de transports générant peu d'émissions de GES : transports en commun, train,... - Remplacement du véhicule tous les 4 ans ou 120 000km - Promotion de l'auto partage entre les salariés des services administratifs - Promotion de la visioconférence notamment pour les services administratifs et les filiales. - Des réunions régionales en local pour réduire les déplacements des managers. - Politique de formation via le e-Learning pour réduire les déplacements des stagiaires
Déplacements professionnels <i>Véhicules de location gazole</i>	<i>Distance parcourue</i>	
Déplacements professionnels <i>Véhicules de société</i>	<i>Consommation de gazole</i>	
Energie	<i>Consommation d'électricité</i>	<ul style="list-style-type: none"> - Equipement d'ampoules basse consommation (LED) sur tous les nouveaux magasins. - Remplacement et équipement d'ampoules basse consommation (LED) sur tous les magasins d'ici fin 2016. - Equipement des enseignes LED sur tous les nouveaux magasins. - Extinction des enseignes des magasins la nuit, entre 22h et 7h. - Equipement de détecteur de personne pour l'électricité des locaux annexes (bureaux, réserves, sanitaires...) sur tous les nouveaux magasins. - Maintien de la campagne de sensibilisation aux « éco-gestes » destinée aux salariés de l'entreprise.
Energie	<i>Consommation de gaz naturel</i>	<ul style="list-style-type: none"> - Remplacement progressif des derniers magasins encore équipés de chauffage au gaz et fioul dès lors que leur état le nécessitera.
Energie	<i>Consommation de fioul</i>	